

VÄXTFÖRTECKNING VÄXTBLANDNING (VBL1)

- Ajunga reptans REVSUGA
- Anemone nemorosa VITSPÄP
- Campanula latifolia HÄSSELKLOCKA
- Claytonia sibirica VÄRSKÖNA
- Convallaria majalis LILEKONVALJ
- Geranium endressii SPANSK NÄVA
- Lamistrum galeobdolon GULPILSTER
- Lonicera xylosteum 'Claveys Dwarf' LÅGT SKOGSTRY
- Salix hastata 'Weinmanni' ENGADINVIDE

- DAMM OCH BÄCK
- BUSKPLANTERINGAR
- PERENNPLANTERINGAR
- TRÄD

VÄXTFÖRTECKNING BUSKAR

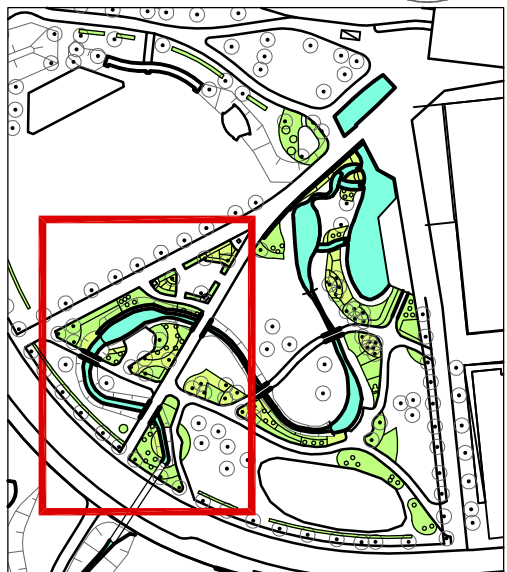
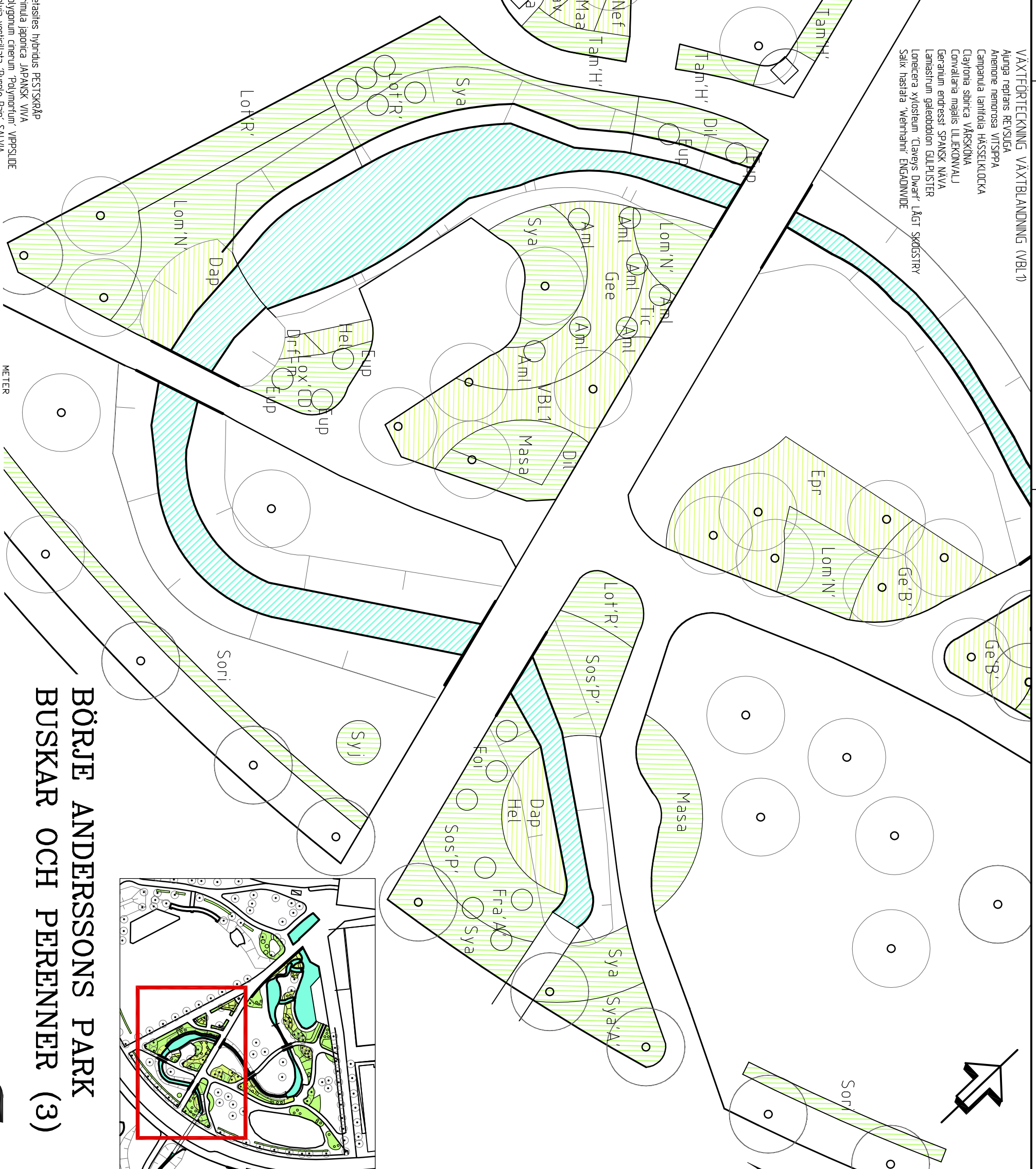
- Aep Aesculus parvifolia SMÅBLONNIG HÄSTKASTANJ
- Aml Amelanchier lamarckii PRAKTHÄGMSPEL
- Arn melancarpa 'Hugin' LITEN SVARTARONA
- Arn prunifolia SLÅVARONA
- Diervilica lonicera GULBLONNIGT GETRIS
- Euoymus planipes KORSBÄRSBEVED
- Forsythia x intermedia 'Frøje' HYBRIDFORSYTHIA
- Frangula alnus 'Asplenifolia' BRAKVIDE
- Frangula alnus BRAKVIDE
- Lom'N' Lonicera morrowi 'Nør' SPÄRRSTRY
- Lom'N' Lonicera tatarica 'Roseum' ROSENTRY
- Lom'N' Lonicera xylosteum 'Claveys Dwarf' LÅGT SKOGSTRY
- Lox'CD' Malus sieboldii RÖNNBÄRSÄPEL
- Masi Malus sargentii BUKETTÄPEL
- Masa Salix purpurea 'Nana' LITET RÖDVIDE
- Sap'N' Salix elegantos 'Angustifolia ROSMARINVIDE
- Sae'A' Salix repens 'Green Carpet' KRYPVIDE
- Sar'G' Sorbus commixta 'Dodong' ULLUNGKÖNN
- Soc'D' Sorbus intermedia OXEL
- Sori Sorbaria sorbifolia 'Pia' RÖNNSPÄREA
- Sos'P' Symphoricarpos albus
- Sya Symphoricarpos 'Anvid'
- Sy'A' Syringa josikaea UNGERSK SYRENP
- Syl Syringa x media 'Hicksii' HYBRIDDEGRAN
- Tam'H' Taxus x media 'Hicksii' HYBRIDDEGRAN

VÄXTFÖRTECKNING PERENNER

- Aim Alchemilla mollis JÄTTEDAGSKÄPRA
- Ant Anemone tomentosa SILVIG HÖSTANEMON
- And Aruncus dioicus PLYMPSPREA
- Asa Asilabe arendsi 'Braunscheier' ASTILBE
- Asm Astranilla major 'Rosenfönne' STJÄRNEKLOCKA
- Asi Asillobodes tabularis PARASOLLBLAD
- Brn Brunera macrophylla KALKKASSK FÖRGÄTMEJ
- Dap Darmera peltata SKOLDBRÄCKA
- Dr't-m Dryopteris filix-mas TRÄJON
- Epm Echinacea purpurea 'Magnus' RÖD RUDBECKIA
- Epr Epimedium rubrum RÖD SOCKBLONNVA
- Fip Filipendula purpurea elegans JAPANSKT ÄGGGRÄS
- Ge'B' Geranium hybrid 'Brookside' TRÄDGÄRDSNÄVA
- Gee Geranium endressii SPANSK NÄVA
- Geh Geranium himalayense 'Graveye' PRAKTNÄVA
- Gem Geranium macrorrhizum FLOCKNÄVA
- Hec Hemerocallis citrina BLEKGUL DAGILJA
- Hec' Hemerocallis hybrid 'Corky' DAGILJA
- He'F' Hemerocallis hybrid 'Frans Hals' DAGILJA
- He'S' Hemerocallis hybrid 'Stela of' ÖRS' DAGILJA
- Hel Hemerocallis liliasphodelus KLARGUL DAGILJA
- Hos Hosta sieboldiana 'Frances Williams' FLINKIA
- Lip Ligularia przewalski SPIRSTÄNDS
- Lid'D' Ligularia dentata 'Desdemona' KLIPPSTÄNDS
- Maa Maiva alcea 'Fasir' ROSENVALVA
- Mast Matthuccia struthiopteris STRUTBRÄKEN
- Nel Nepeta x faasseni KÄNTINPEPIA

AUGUSTI 2009

- Peh Petasiles hybridus PESTSKÄP
- Pri Primula japonica JAPANSK VIVA
- Poc Polygonum cnerum 'Polymorfun' VIPSIDE
- Sav Salvia verticillata 'Purple Rain' SALVA
- Tha Thalictrum aquilegifolium AKLEJRUTA
- Tic Taraxacum officinale VIT SPETSIVÖSSA
- Vim Vinca minor VINTERGRÖNA



BÖRJE ANDERSSONS PARK  
BUSKAR OCH PERENNER (3)

(vissa förändringar sker ständigt i planteringarna - delar av uppgifterna kan ha blivit inaktuella)

